



УТВЕРЖДАЮ:
Директор МБОУ СОШ №20
О.В. Шардакова
"21" февраля 2019 г

ПАСПОРТ ДОСТУПНОСТИ объекта социальной, инженерной и транспортной инфраструктур № 2

1. Общие сведения об объекте

1.1. Наименование объекта: Муниципальное бюджетное общеобразовательное учреждение «Средняя общеобразовательная школа №20» структурное подразделение детский сад.

1.2. Адрес объекта: 618430 Пермский край, Усольский район, поселок Железнодорожный, ул. 35 лет Победы, д. 2а.

1.3. Сведения о размещении объекта: отдельно стоящее здание: 2 этажа, площадью 1150 кв. м; часть здания: _____ этажей (или на _____ этаже), _____ кв. м. Наличие прилегающего земельного участка (да, нет) 5928 кв. м.

1.4. Год постройки здания 1987 г, дата последнего капитального ремонта нет.

1.5. Дата предстоящих плановых ремонтных работ: текущего – 2019-2025 г., капитального – не планируется.

Сведения об организации, расположенной на объекте:

1.6. Название организации (учреждения) (полное юридическое наименование согласно уставу, краткое наименование): Муниципальное бюджетное общеобразовательное учреждение «Средняя общеобразовательная школа №20» (МБОУ СОШ №20).

1.7. Юридический адрес организации (учреждения): 618430 Пермский край, Усольский район, поселок Железнодорожный, ул. 35 лет Победы, д. 2а.

1.8. Основание для пользования объектом: оперативное управление, аренда, собственность.

1.9. Форма собственности (государственная, негосударственная).

1.10. Территориальная принадлежность (федеральная, региональная, муниципальная).

1.11. Вышестоящая организация: Управление образования администрации города Березники.
(наименование)

1.12. Адрес вышестоящей организации, другие координаты: 618419, Пермский край, город Березники, ул. Ломоносова, д. 60.

2. Характеристика деятельности организации на объекте (по обслуживанию населения)

2.1. Сфера деятельности (здравоохранение, образование, социальная защита, физическая культура и спорт, культура, связь и информация, транспорт, жилой фонд, торговля и сфера услуг, другое): - образование.

2.2. Виды оказываемых услуг: дошкольное образование

2.3. Форма оказания услуг: (на объекте с длительным пребыванием, в том числе проживанием на дому, дистанционно) – на объекте, 12 часов пребывания.

2.4. Категории обслуживаемого населения по возрасту: (дети, взрослые трудоспособного возраста, пожилые; все возрастные категории) – дети с 1 года до 7 лет.

2.5. Категории обслуживаемых инвалидов (инвалиды передвигающиеся на коляске, инвалиды с нарушениями опорно-двигательного аппарата, нарушениями зрения, нарушениями слуха, нарушениями умственного развития):- нет.

2.6. Плановая мощность: посещаемость (количество обслуживаемых в день), вместимость, пропускная способность 100 детей и 20 взрослых.

2.7. Участие в исполнении индивидуальной программы реабилитации и абилитации инвалида, ребенка-инвалида: (да, нет).

3. Состояние доступности объекта

3.1. Путь следования к объекту пассажирским транспортом (описать маршрут движения с использованием пассажирского транспорта):
рейсовый автобус №221 по маршруту(г.Березники - п. Железнодорожный; остановка конечная).

Наличие адаптированного пассажирского транспорта к объекту - нет.

3.2. Путь к объекту от ближайшей остановки пассажирского транспорта:

3.2.1. расстояние до объекта от остановки транспорта: 500 м;

3.2.2. время движения (пешком): 10 мин.;

3.2.3. наличие выделенного от проезжей части пешеходного пути (да, нет) – нет;

3.2.4. перекрестки: нерегулируемые; регулируемые, со звуковой сигнализацией, таймером: - нет;

3.2.5. информация на пути следования к объекту: акустическая, тактильная, визуальная; нет;

3.2.6. перепады высоты на пути: есть, нет (описать)

Их обустройство для инвалидов на коляске: да, нет

3.3. Организация доступности объекта для инвалида - формы обслуживания

N п/п	Категория инвалидов (вид нарушения)	Вариант организации доступности объекта (формы обслуживания)
1	2	3
1	Все категории инвалидов и МГ	ДУ
	в том числе инвалиды:	
2	передвигающиеся на креслах-колясках	ДУ
3	с нарушениями опорно-двигательного аппарата	ДУ
4	с нарушениями зрения	ДУ
5	с нарушениями слуха	ДУ
6	с нарушениями умственного развития	ДУ

3.4. Состояние доступности основных структурно-функциональных зон

N п/п	Основные структурно-функциональные зоны	Состояние доступности, в том числе для основных категорий инвалидов <***>
1	2	3
1	Территория, прилегающая к зданию (участок)	ДЧ-И (О,С,Г,У), ДУ (К)
2	Вход (входы) в здание	ДЧ-И (О,С,Г,У), ДУ (К)

3	Путь (пути) движения внутри здания (в том числе пути эвакуации)	дч-и (О,С,Г,У), ДУ (К)
4	Зона целевого назначения здания (целевого посещения объекта)	дч-и (К,О,С,Г,У)
5	Санитарно-гигиенические помещения	дч-и (О,С,Г,У), ДУ (К)
6	Система информации и связи (на всех зонах)	дч-и (К,О,С,Г,У)
7	Пути движения к объекту (от остановки транспорта)	дч-и (К,О,С,Г,У)

3.5. ИТОГОВОЕ ЗАКЛЮЧЕНИЕ о состоянии доступности объекта социальной инфраструктуры: **объект ДОСТУПЕН УСЛОВНО**

4. Управленческое решение

4.1. Рекомендации по адаптации основных структурных элементов объекта

№ п/п	Основные структурно-функциональные зоны объекта	Рекомендации по адаптации объекта (вид работы) <***>
1	2	3
1	Территория, прилегающая к зданию (участок)	Текущий ремонт.
2	Вход (входы) в здание	Текущий ремонт. Привести в соответствие СНиП.
3	Путь (пути) движения внутри здания (в том числе пути эвакуации)	Текущий ремонт. Привести в соответствие СНиП
4	Зона целевого назначения (целевого посещения объекта)	Текущий ремонт. Привести в соответствие СНиП
5	Санитарно-гигиенические помещения	Текущий ремонт. Привести в соответствие СНиП
6	Система информации на объекте (на всех зонах)	Текущий ремонт. Привести в соответствие СНиП
7	Пути движения к объекту (от остановки транспорта)	Текущий ремонт (Управление городского хозяйства и Управление благоустройства администрации города)
8	Все зоны и участки	Текущий ремонт. Индивидуальное решение с техническими средствами реабилитации. Техническое решение невозможно – организация альтернативной формы обслуживания (дистанционно)

4.2. Период проведения работ: Период проведения работ 2019 -2025 г. в рамках исполнения ПФХД, плана по формированию доступной среды жизнедеятельности для инвалидов и других маломобильных групп населения в МБОУ СОШ №20. (указывается наименование документа: программы, плана)

4.3. Ожидаемый результат (по состоянию доступности) после выполнения работ: по адаптации: **объект доступен частично всем.**

Оценка результата исполнения программы, плана (по состоянию доступности): **доступен частично всем**

4.4. Для принятия решения требуется, не требуется (нужное подчеркнуть):

4.4.1. согласование на комиссии нет;

(наименование комиссии по координации деятельности в сфере обеспечения доступной среды жизнедеятельности для инвалидов и других МГН)

4.4.2. согласование работ с надзорными органами (в сфере проектирования и строительства, архитектуры, охраны памятников, другое - указать):

нет.

4.4.3. техническая экспертиза; разработка проектно-сметной документации;

4.4.4. согласование с вышестоящей организацией (собственником объекта) ;нет

4.4.5. согласование с общественными организациями инвалидов: да;

4.4.6. другое: _____

Имеется заключение уполномоченной организации о состоянии доступности объекта, прилагается: нет.

(наименование документа и выдавшей его организации, дата)

4.5. Информация размещена (обновлена) на Карте доступности Пермского края: нет.

_____ (наименование сайта, портала)

5. Особые отметки

Паспорт сформирован на основании:

1. Акта обследования объекта: **акт N 2 от " 11 февраля " 2019 г.**

Указывается один из вариантов: "А", "Б", "ДУ", "ВНД".

<*> Указывается: ДП-В - доступно полностью всем; ДП-И (К, О, С, Г, У)

- доступно полностью избирательно (указать категории инвалидов); ДЧ-В -

доступно частично всем; ДЧ-И (К, О, С, Г, У) - доступно частично

избирательно (указать категории инвалидов); ДУ - доступно условно, ВНД - временно недоступно.

<***> Указывается один из вариантов (видов работ): не нуждается; ремонт

(текущий, капитальный); индивидуальное решение с ТСР; технические решения

невозможны - организация альтернативной формы обслуживания.



УТВЕРЖДАЮ:
Директор МБОУ СОШ №20
О.В. Шардакова.
«11» «февраля» 2019г.

АКТ ОБСЛЕДОВАНИЯ

объекта социальной, инженерной и транспортной инфраструктур
к паспорту доступности объекта социальной, инженерной
и транспортной инфраструктур

№ 2

Город Березники Пермского края
(Наименование территориального
образования Пермского края)

11 февраля 2019 года

1. Общие сведения об объекте

1.1. Наименование (вид) объекта: Муниципальное бюджетное общеобразовательное учреждение «Средняя общеобразовательная школа №20» структурное подразделение детский сад.

1.2. Адрес объекта: 618430 Пермский край, Усольский район, поселок Железнодорожный, ул.35 лет Победы, д.2а

1.3. Сведения о размещении объекта: отдельно стоящее здание: 2 этажа, площадью 1150,6 кв. м;

часть здания: _____ этажей (или на _____ этаже), _____ кв. м;

наличие прилегающего земельного участка (да, нет): 5928 кв. м.

1.4. Год постройки здания: 1987 г, дата последнего капитального ремонта: нет

1.5. Дата предстоящих плановых ремонтных работ: текущего - 2019-2025 г., капитального не планируется.

1.6. Название организации (учреждения) (полное юридическое наименование согласно уставу, краткое наименование): Муниципальное бюджетное общеобразовательное учреждение «Средняя общеобразовательная школа №20» (МБОУ СОШ №20).

1.7. Юридический адрес организации (учреждения): 618430 Пермский край, Усольский район, поселок Железнодорожный, ул.35 лет Победы, д.4а

2. Характеристика деятельности организации на объекте

2.1. Сфера деятельности - образование.

2.2. Виды оказываемых услуг: дошкольное образование

2.3. Форма оказания услуг: на объекте, 12 часов пребывания.

2.4. Категории обслуживаемого населения по возрасту: дети с 1 года до 7 лет.

2.5. Категории обслуживаемых инвалидов (инвалиды передвигающиеся на коляске, инвалиды с нарушениями опорно-двигательного аппарата, нарушениями зрения, нарушениями слуха, нарушениями умственного развития):- нет.

2.6. Плановая мощность: посещаемость (количество обслуживаемых в день), вместимость, пропускная способность 100 детей и 20 взрослых.

2.7. Участие в исполнении индивидуальной программы реабилитации и абилитации инвалида, ребенка-инвалида: (да, нет).

3. Состояние доступности объекта

3.1. Путь следования к объекту пассажирским транспортом (описать маршрут движения с использованием пассажирского транспорта): рейсовый автобус №221 по маршруту(г. Березники- п. Железнодорожный)-остановка конечная.

Наличие адаптированного пассажирского транспорта к объекту - нет.

- 3.2. Путь к объекту от ближайшей остановки пассажирского транспорта:
- 3.2.1. расстояние до объекта от остановки транспорта: 500 м;
- 3.2.2. время движения (пешком): 10 мин.;
- 3.2.3. наличие выделенного от проезжей части пешеходного пути (да, нет) – нет;
- 3.2.4. перекрестки: нерегулируемые; регулируемые, со звуковой сигнализацией, таймером; - нет;
- 3.2.5. информация на пути следования к объекту: акустическая, тактильная, визуальная; нет;
- 3.2.6. перепады высоты на пути: есть, нет (описать)

Их обустройство для инвалидов на коляске: да, нет

3.3. Организация доступности объекта для инвалида - формы обслуживания

N п/п	Категория инвалидов (вид нарушения)	Вариант организации доступности объекта (формы обслуживания)
1	2	3
1	Все категории инвалидов и МГ	ДУ
	в том числе инвалиды:	
2	передвигающиеся на креслах-колясках	ДУ
3	с нарушениями опорно-двигательного аппарата	ДУ
4	с нарушениями зрения	ДУ
5	с нарушениями слуха	ДУ
6	с нарушениями умственного развития	ДУ

3.4. Состояние доступности основных структурно-функциональных зон

N п/п	Основные структурно-функциональные зоны	Состояние доступности, в том числе для основных категорий инвалидов <*>	Приложение	
			N на плане	N фото
1	2	3		5
1	Территория, прилегающая к зданию (участок)	ДЧ-И (О,С,Г,У), ДУ (К)		1-7
2	Вход (входы) в здание	ДЧ-И (О,С,Г,У), ДУ (К)		7-12
3	Путь (пути) движения внутри здания (в том числе пути эвакуации)	ДЧ-И (О,С,Г,У), ДУ (К)		13-23
4	Зона целевого назначения здания (целевого посещения объекта)	ДЧ-И (К,О,С,Г,У)		19,24,25,26
5	Санитарно-гигиенические помещения	ДЧ-И (О,С,Г,У), ДУ (К)		16,27,28,29

6	Система информации и связи (на всех зонах)	ДЧ-И (К,О,С,Г,У)		6,8,9,10,11,20,30
7	Пути движения к объекту (от остановки транспорта)	ДЧ-И (К,О,С,Г,У)		1,2,3

3.5. ИТОГОВОЕ ЗАКЛЮЧЕНИЕ о состоянии доступности объекта социальной инфраструктуры: **Объект ДОСТУПЕН УСЛОВНО**

4. Управленческое решение (проект)

4.1. Рекомендации по адаптации основных структурных элементов объекта:

N п/п	Основные структурно-функциональные зоны объекта	Рекомендации по адаптации объекта (вид работы) <***>
1	2	3
1	Территория, прилегающая к зданию (участок)	Привести в соответствие со СНиП.
2	Вход (входы) в здание	Текущий ремонт. Привести в соответствие со СНиП.
3	Путь (пути) движения внутри здания (в том числе пути эвакуации)	Текущий ремонт. Привести в соответствие со СНиП.
4	Зона целевого назначения здания (целевого посещения объекта)	Текущий ремонт. Привести в соответствие со СНиП.
5	Санитарно-гигиенические помещения	Текущий ремонт. Привести в соответствие со СНиП.
6	Система информации на объекте (на всех зонах)	Текущий ремонт. Привести в соответствие со СНиП.
7	Пути движения к объекту (от остановки транспорта)	Текущий ремонт (Управление городского хозяйства и Управление благоустройства администрации города)
8	Все зоны и участки	Текущий ремонт. Индивидуальное решение с техническими средствами реабилитации Техническое решение невозможны – организация альтернативной формы обслуживания (дистанционно)

4.2. Период проведения работ: период проведения работ 2019-2025г.

в рамках исполнения ПФХД, плана по формированию доступной среды жизнедеятельности для инвалидов и других маломобильных групп населения в МБОУ СОШ №20.

(указывается наименование документа: программы, плана)

4.3. Ожидаемый результат (по состоянию доступности) после выполнения работ по адаптации: **объект доступен частично всем.**

Оценка результата исполнения программы, плана (по состоянию доступности): **доступен частично всем**

4.4. Для принятия решения требуется, не требуется (нужное подчеркнуть):

4.4.1. согласование на комиссии нет;

(наименование комиссии по координации деятельности в сфере обеспечения доступной среды жизнедеятельности для инвалидов и других МГН)

4.4.2. согласование работ с надзорными органами (в сфере проектирования)

в строительстве, архитектуры, охраны памятников, другое - указать):

4.4.3. техническая экспертиза; разработка проектно-сметной документации;

4.4.4. согласование с вышестоящей организацией (собственником объекта); нет

4.4.5. согласование с общественными организациями инвалидов: да;

4.4.6. другое: _____

Имеется закончение уполномоченной организации о состоянии доступности объекта, прилагается: нет.

(наименование документа и выдавшей его организации, дата)

4.5. Информация размещена (обновлена) на Карте доступности Пермского края: нет
(наименование сайта, портала)

5. Особые отметки

ПРИЛОЖЕНИЯ:

Результаты обследования:

1. территории, прилегающей к объекту, на 1 л.;

2. входа (входов) в здание на 1 л.;

3. путей движения в здании на 1 л.;

4. зоны целевого назначения объекта 1 л.;

5. санитарно-гигиенических помещений на 1 л.;

6. системы информации (и связи) на объекте на 1 л.

Результаты фотофиксации на объекте на 8 л.

Кадастровый, технический паспорт, поэтажные планы - 1 шт

Другое (в том числе дополнительная информация о путях движения к объекту): _____

Руководитель комиссии: директор МБОУ СОШ №20 О.В. Шардакова _____
(Должность, ФИО)


(Подпись)

Члены комиссии:

Заместитель руководителя Л.В. Малявина _____
(Должность, ФИО)


(Подпись)

Заместитель руководителя Н.Г. Кузнецова _____
(Должность, ФИО)


(Подпись)

В том числе:

представители общественных организаций инвалидов:

Согласовано: председатель Усольской районной организации ПКО ВОИ _____
(Должность)

В.И. Мальцев: _____
(ФИО)


(Подпись)

Указывается один из вариантов: "А", "Б", "ДУ", "ВНД".

<*> Указывается: ДП-В - доступно полностью всем; ДП-И (К, О, С, Г, У) - доступно полностью избирательно (указать категории инвалидов); ДЧ-В - доступно частично всем; ДЧ-И (К, О, С, Г, У) - доступно частично избирательно (указать категории инвалидов); ДУ - доступно условно; ВНД - недоступно.

<***> Указывается один из вариантов (видов работ): не нуждается; ремонт (текущий, капитальный); индивидуальное решение с ТСР; технические решения невозможны - организация альтернативной формы обслуживания.

I. Результаты обследования:

1. Территории, прилегающей к зданию (участка)
МБОУ СОШ №20 (структурное подразделение детский сад)
(Наименование объекта, адрес)

N п/п	Наименование функционально-планировочного элемента	Наличие элемента			Выявленные нарушения и замечания		Работы по адаптации объектов	
		есть/нет	N на плане	N фото	Содержание	Значим о для инвалид а (категория)	Содержани е	Виды работ
1	2	3	4	5	6	7	8	9
1.1	Вход (входы) на территорию	есть		1-4	Вход на участок оборудован частично для МГН. Отсутствует въездная площадка у калитки.		Оборудова ть твердую площадку у калитки.	
1.2	Путь (пути) движения на территории	есть		5-7	Твердое покрытие имеет дефекты.		Выворнять твердое покрытие дорожек от калитки до главного входа	
1.3	Лестница (наружная)	нет						
1.4	Пандус (наружный)	нет						
1.5	Автостоянка и парковка	нет			Не выделено место парковки, автостоянки, не установлены обозначения для МГН		Привести в соответств не со СНиП	
Общие	требования к	Вход на участок должен быть оборудован доступными для МГН элементами информации об объекте. Системами средств информационной поддержки должна быть обеспечена на всех путях						

	движения доступных для МГН на все время эксплуатации учреждения
--	---

II. Заключение по зоне:

Наименование структурно-функциональной зоны	Состояние доступности <*> (к пункту 3.4 Акта обследования)	Приложение		Рекомендации по адаптации (вид работы) <***> к пункту 4.1 Акта обследования
		№ на плане	№ фото	
1	2	3	4	5
Территория, прилегающая к зданию (участок)	ДЧ-И(О,С,Г,У), ДУ (К)		1-7	Оборудовать твердую площадку у калитки. Выровнять твердое покрытие дорожек от калитки до главного входа.

Комментарий к заключению: ДЧ-И (О,С,Г,У), ДУ (К)

<*> Указывается: ДП-В - доступно полностью всем; ДП-И (К, О, С, Г, У) - доступно полностью избирательно (указать категории инвалидов); ДЧ-В - доступно частично всем; ДЧ-И (К, О, С, Г, У) - доступно частично избирательно (указать категории инвалидов); ДУ - доступно условно; ВНД - недоступно.

<***> Указывается один из вариантов: не нуждается; ремонт (текущий, капитальный); индивидуальное решение с ТСП; технические решения невозможны - организация альтернативной формы обслуживания.

I. Результаты обследования:

2. Входа (входов) в здание
МБОУ СОШ №20 (структурное подразделение детский сад)

(Наименование объекта, адрес)

N п/п	Наименование функционально-планировочного элемента	Наличие элемента			Выявленные нарушения и замечания		Работы по адаптации объектов	
		есть/нет	N на плане	N фото	Содержание	Значимое для инвалида (категория)	Содержание	Виды работ
1	2	3	4	5	6	7	8	9
2.1	Лестница (наружная)	есть		6-8,10	Отсутствуют поручни у лестницы главного входа, краевые ступени не выделены цветом		Привести в соответствие со СНиП	
2.2	Пандус (наружный)	есть		9,10	Размеры не соответствуют требованиям. Отсутствуют поручни, уклон более нормы		Привести в соответствие со СНиП	
2.3	Входная площадка (перед дверью)	есть		6,8,9,10	Размеры входной площадки менее нормы, отсутствуют навесы.		Привести в соответствие со СНиП	
2.4	Дверь (входная)	есть		8,11	Кнопка вызова персонала на высоте 1,5 м.		Привести в соответствие	

					пороги более нормы		со СНиП
2.5	Тамбур	есть		11,12	Глубина тамбура менее нормы 1,8м		Привести в соответствие со СНиП
ОБЩИЕ требования к зоне		В здании должен быть как минимум один вход, для МГН. Наружная лестница и пандус должны быть оборудованы поручнями с учетом технических требований. Размеры входной площадки при открывании дверей наружу должны быть не менее 1,5*1,85м, размеры входной площадки с пандусом не менее «.2,2*2,2 м, кнопка вызова персонала расположена на высоте 0,8 м. от уровня пола. Высота порогов наружных дверей не должна превышать 0,014м. На дверях должна быть предусмотрена яркая контрастная маркировка. Входные двери должны обеспечивать задержку автоматического открывания дверей не менее 5 секунд. Глубина тамбура должна быть не менее 2,3м при ширине 1,5м.					

II. Заключение по зоне:

Наименование структурно-функциональной зоны	Состояние доступности <*> (к пункту 3.4 Акта обследования)	Приложение		Рекомендации по адаптации (вид работы) <***> к пункту 4.1 Акта обследования
		№ на плане	№ фото	
1	2	3	4	5
Вход (входы в здание)	ДЧ-И (О,С, Г,У), ДУ (К)		7-12	Привести в соответствие со СНиП

Комментарий к заключению: ДЧ-И (О,С, Г,У), ДУ (К)

<*> Указывается: ДП-В - доступно полностью всем; ДП-И (К, О, С, Г, У) - доступно полностью избирательно (указать категории инвалидов); ДЧ-В - доступно частично всем; ДЧ-И (К, О, С, Г, У) - доступно частично избирательно (указать категории инвалидов); ДУ - доступно условно; ВНД - недоступно.

<***> Указывается один из вариантов: не нуждается; ремонт (текущий, капитальный); индивидуальное решение с ТСП; технические решения невозможны - организация альтернативной формы обслуживания.

Приложение 3
к Акту
обследования объекта
социальной, инженерной
и транспортной инфраструктур
к паспорту доступности объекта
социальной, инженерной
и транспортной инфраструктур
от "___" _____ 20__ г. N _____

I. Результаты обследования:

3. Пути (путей) движения внутри здания
(в том числе путей эвакуации)

МБОУ СОШ №20 (структурное подразделение детский сад)
(Наименование объекта, адрес)

N п/п	Наименование функционально-планировочного элемента	Наличие элемента			Выявленные нарушения и замечания		Работы по адаптации объектов	
		есть/ нет	N на плане	N фото	Содержание	Значим для инвалида (категория)	Содержание	Виды работ
1	2	3	4	5	6	7	8	9
3.1	Коридор (вестибюль, зона ожидания, галерея, балкон)	есть		13-16	Ширина объекта менее нормы 1.5м.		Привести в соответствие со СНиП	
3.2	Лестница (внутри здания)	есть		17	Отсутствуют предупреждающие указатели перед дверными проемами и входами на лестницы. ступени лестниц и горизонтальных площадок перед ними выполнены в одноцветном исполнении, отсутствуют завершающие горизонтальные части поручней (менее 30см),		Привести в соответствие со СНиП	
3.3	Пандус (внутри здания)	нет						
3.4	Лифт пассажирский (или	нет						

	подъемник)						
3.5	Дверь	есть		14,15, 18,19	Ширина дверного проема менее нормы. Отсутствует контрастная маркировка на открываемых прозрачных полотнах двери, отсутствует разметка зон «возможной опасности» с учетом проекции движения дверного полотна		Привести в соответствие со СНиП
3.6	Пути эвакуации (в том числе зоны безопасности)	есть		20-23	Обозначены информационным и знаками пути эвакуации		Привести в соответствие со СНиП
	ОБЩИЕ требования к зоне	<p>Ширина пути движения в коридорах должна быть не менее 1,5м</p> <p>Ширина прохода в помещении с оборудованием и мебелью должна быть не менее 1,2м</p> <p>Участки пола на путях движения на расстоянии 0,6м перед дверными проходами и входами на лестницы должны иметь тактильные предупреждающие указатели или контрастно окрашенную поверхность</p> <p>Ширина дверных и открытых проемов в стене, а также выходов из помещений на лестничную клетку должна быть не менее 0,9м. Зоны «возможной опасности» с учетом проекции движения дверного полотна должны иметь разметку контрастного цвета. Ширина марша лестницы при отсутствии лифта должна быть не менее 1,35м.</p> <p>Двери на путях эвакуации должны иметь окраску контрастную со стеной. зона безопасности должна быть отделена от других помещений противопожарными преградами</p> <p>Дверные проемы в помещениях не должны иметь порогов и перепадов высот пола. при необходимости порогов их высота не должна превышать 0,014м</p> <p>На путях движения МГН предусматривать места отдыха</p> <p>Не разрешается применять ковровые покрытия с высотой ворса более 0,013м</p> <p>Ковровые покрытия должны быть плотно закреплены</p> <p>Вдоль обеих сторон лестниц должны быть оборудованы поручни на высоте 0,85-0,92 см. ступени лестниц должны иметь шероховатую поверхность</p>					

II. Заключение по зоне:

Наименование структурно-функциональной зоны	Состояние доступности <*> (к пункту 3.4 Акта обследования)	Приложение		Рекомендации по адаптации (вид работы) <*> к пункту 4.1 Акта обследования
		№ на плане	№ фото	
1	2	3	4	5
Пути движения внутри здания (в том числе путей)	ДЧ-И (О,С, Г,У), ДУ (К)		13-23	Текущий ремонт. Привести в соответствие со СНиП

эвакуации)				
------------	--	--	--	--

Комментарий к заключению: ДЧ-И (О,С, Г,У), ДУ (К)

<*> Указывается: ДП-В - доступно полностью всем; ДП-И (К, О, С, Г, У) - доступно полностью избирательно (указать категории инвалидов); ДЧ-В - доступно частично всем; ДЧ-И (К, О, С, Г, У) - доступно частично избирательно (указать категории инвалидов); ДУ - доступно условно; ВНД - недоступно.

<***> Указывается один из вариантов: не нуждается; ремонт (текущий, капитальный); индивидуальное решение с ТСП; технические решения невозможны - организация альтернативной формы обслуживания.

I. Результаты обследования:

4. Зоны целевого назначения здания
(целевого посещения объекта)

Вариант I - зона обслуживания инвалидов
МБОУ СОШ №20 (структурное подразделение детский сад)
(Наименование объекта, адрес)

N п/п	Наименование функционально- планировочного элемента	Наличие элемента			Выявленные нарушения и замечания		Работы по адаптации объектов	
		есть/ нет	N на план е	N фото	Содержание	Значим о для инвали да (катего рия)	Содерж ание	Виды работ
1	2	3	4	5	6	7	8	9
4.1	Кабинетная форма обслуживания	да		19,24				
4.2	Зальная форма обслуживания	есть		25,26	Информирую щие обозначения помещений должны быть размещены рядом с дверью со стороны дверной ручки, на высоте от 1,4 до 1,75м. дублирующие рельефными знаками			Приве сти в соотве ствие со СНиП
4.3	Прилавочная форма обслуживания	нет						
4.4	Форма обслуживания с перемещением по маршруту	нет						
4.5	Кабина индивидуального обслуживания	нет						
	ОБЩИЕ требования к зоне	Места целевого назначения могут быть универсальными либо специально выделенными для инвалидов и МГН						

	Информирующие обозначения помещений размещаются рядом с дверью со стороны дверной ручки, на высоте от 1,4 до 1,75м, дублирующие рельефными знаками Использование контрастного сочетания цветов в применяемом оборудовании (дверь – стена, ручка, санитарный прибор – пол, стена, стена - выключатели) Выключатели электророзетки размещают на высоте не более 0.8 м
--	---

II. Заключение по зоне:

Наименование структурно-функциональной зоны	Состояние доступности <*> (к пункту 3.4 Акта обследования)	Приложение		Рекомендации по адаптации (вид работы) <***> к пункту 4.1 Акта обследования
		№ на плане	№ фото	
1	2	3	4	5
Зоны целевого назначения здания	ДЧ-И (К,О,С,Г,У)		19,24, 25,26	Текущий ремонт. Привести в соответствие со СНиП

Комментарий к заключению: ДЧ-И (К,О,С,Г,У)

<*> Указывается: ДП-В - доступно полностью всем; ДП-И (К, О, С, Г, У) - доступно полностью избирательно (указать категории инвалидов); ДЧ-В - доступно частично всем; ДЧ-И (К, О, С, Г, У) - доступно частично избирательно (указать категории инвалидов); ДУ - доступно условно; ВНД - недоступно.

<***> Указывается один из вариантов: не нуждается; ремонт (текущий, капитальный); индивидуальное решение с ТСР; технические решения невозможны - организация альтернативной формы обслуживания.

I. Результаты обследования:

5. Санитарно-гигиенических помещений
МБОУ СОШ №20 (структурное подразделение детский сад)
(Наименование объекта, адрес)

N п/п	Наименование функционально- планировочного элемента	Наличие элемента			Выявленные нарушения и замечания		Работы по адаптации объектов	
		есть/ нет	N на плане	N фото	Содержание	Значимо для инвалид а (категор ия)	Содерж ание	Виды работ
1	2	3	4	5	6	7	8	9
5.1	Туалетная комната	есть		27- 29	Отсутствует универсальная кабина, предназначенн ая для пользования всеми категориями граждан		Привес ти в соответ ствие со СНиП	
5.2	Душевая/ванная комната	нет						
5.3	Бытовая комната (гардеробная)	нет						
	ОБЩИЕ требования к зоне	<p>Должны быть предусмотрены специально оборудованные для МГН места в раздевальных, универсальные кабины в уборных, душевых</p> <p>Доля доступных для МГН кабин уборных общественных и производственных зданий должна составлять 7%, но не менее одной</p> <p>У дверей санитарно-бытовых помещений или доступных кабин следует предусматривать специальные знаки (в т.ч. рельефные) на высоте 1,35м</p> <p>Использование контрастное сочетание цветов в применяемом оборудовании (дверь – стена, ручка санитарный прибор – пол, стена, стена - выключатели). Выключатели размещают на высоте не более 0.8 м</p>						

III. Заключение по зоне:

Наименование структурно-функциональной зоны	Состояние доступности <*> (к пункту 3.4 Акта обследования)	Приложение		Рекомендации по адаптации (вид работы) <***> к пункту 4.1 Акта обследования
		№ на плане	№ фото	
1	2	3	4	5
Санитарно-гигиенические помещения	ДЧ-И (О,С, Г,У), ДУ (К)		27-29	Текущий ремонт. Привести в соответствие со СНиП

Комментарий к заключению: ДЧ-И (О,С, Г,У), ДУ (К)

<*> Указывается: ДП-В - доступно полностью всем; ДП-И (К, О, С, Г, У) - доступно полностью избирательно (указать категории инвалидов); ДЧ-В - доступно частично всем; ДЧ-И (К, О, С, Г, У) - доступно частично избирательно (указать категории инвалидов); ДУ - доступно условно; ВНД - недоступно.

<***> Указывается один из вариантов: не нуждается: ремонт (текущий, капитальный); индивидуальное решение с ТСР; технические решения невозможны - организация альтернативной формы обслуживания.

I. Результаты обследования:

6. Системы информации на объекте
МБОУ СОШ №20 (структурное подразделение детский сад)
(Наименование объекта, адрес)

N п/п	Наименование функционально-планировочного элемента	Наличие элемента			Выявленные нарушения и замечания		Работы по адаптации объектов	
		есть/нет	N на плане	N фото	Содержание	Значимо для инвалида (категория)	Содержание	Виды работ
1	2	3	4	5	6	7	8	9
6.1	Визуальные средства	есть		6,8,9,10,11,19,20,30	Отсутствуют обозначения недоступных мест для инвалидов на коляске		Привести в соответствие со СНиП	
6.2	Акустические средства	нет						
6.3	Тактильные средства	нет			Отсутствуют тактильные обозначения названий кабинетов, помещений, опасных мест (звуковывод, лестницы)	С	Привести в соответствие со СНиП	
	ОБЩИЕ требования к зоне	Доступные для МГН элементы здания и территории должны идентифицироваться символами доступности Система средств информации и сигнализации об опасности, размещаемые в помещениях и на путях движения должны быть комплексными, и предусматривать визуальную, тактильную, и звуковую информацию с указанием направления движения и мест получения услуги Система средств информации зон и помещений должна обеспечивать непрерывность информации, своевременное ориентирование и однозначное опознание объектов и мест						

		<p>посещения</p> <p>Визуальная информация должна располагаться на контрастном фоне с размерами знаков, соответствующих расстоянию рассмотрения. Располагаться на высоте не менее 1,5м от уровня пола</p> <p>Информационные обозначения помещений внутри здания должны дублироваться рельефными знаками и размещаться рядом с дверью со стороны дверной ручки на высоте от 1,3 до 1,4м</p>
--	--	---

III. Заключение по зоне:

Наименование структурно-функциональной зоны	Состояние доступности <*> (к пункту 3.4 Акта обследования ОИ)	Приложение		Рекомендации по адаптации (вид работы) <***> к пункту 4.1 Акта обследования объекта инфраструктуры
		№ на плане	№ фото	
1	2	3	4	5
Системы информации на объекте	ДЧ-И (К,О,С,Г,У)		6,8,9,10, 11,19,20, 30	Текущий ремонт. Привести в соответствие со СНиП

Комментарий к заключению: ДЧ-И (К,О,С,Г,У)

<*> Указывается: ДП-В - доступно полностью всем; ДП-И (К, О, С, Г, У) - доступно полностью избирательно (указать категории инвалидов); ДЧ-В - доступно частично всем; ДЧ-И (К, О, С, Г, У) - доступно частично избирательно (указать категории инвалидов); ДУ - доступно условно; ВНД - недоступно.

<***> Указывается один из вариантов: не нуждается; ремонт (текущий, капитальный); индивидуальное решение с ТСП; технические решения невозможны - организация альтернативной формы обслуживания.



1, 2,



3, 4



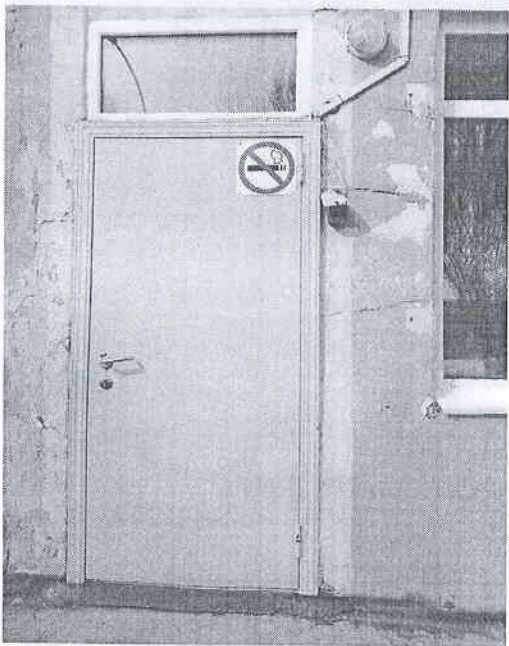
5, 6,



7,8

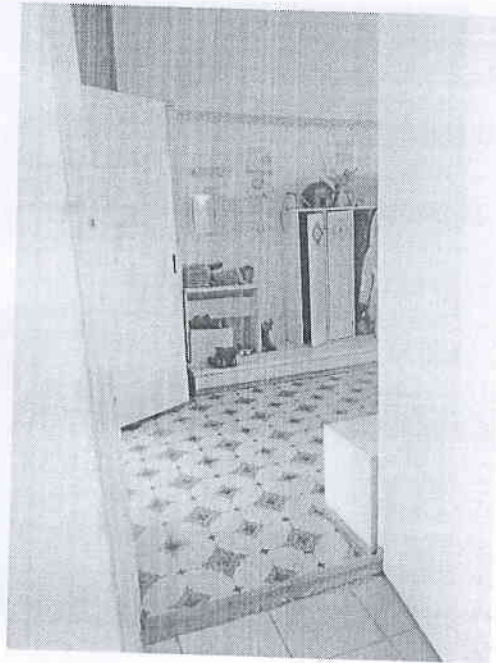


9,10



11,12

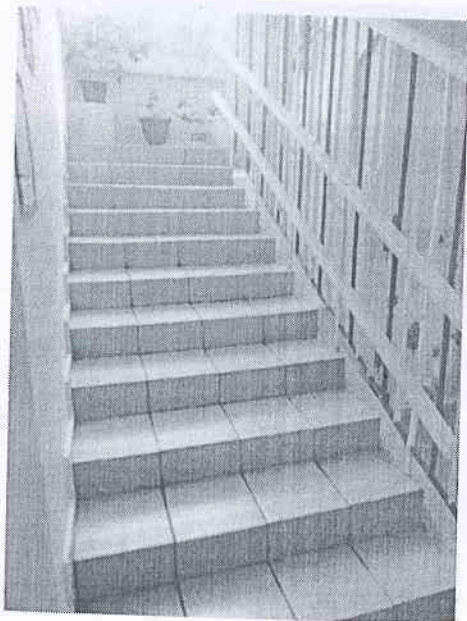
13, 14



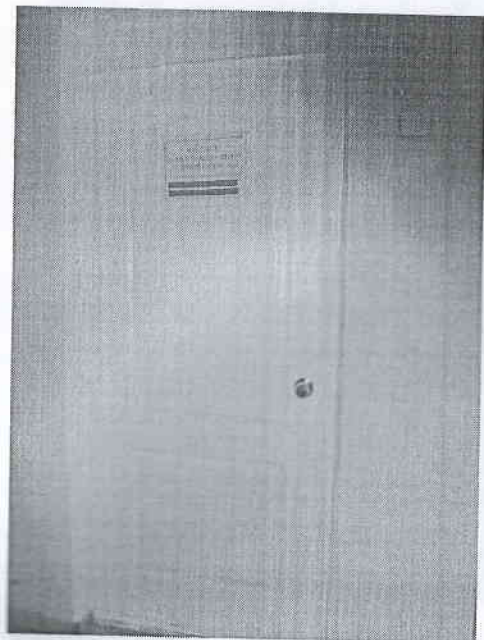
15, 16



17, 18



19, 20



21, 22



23, 24



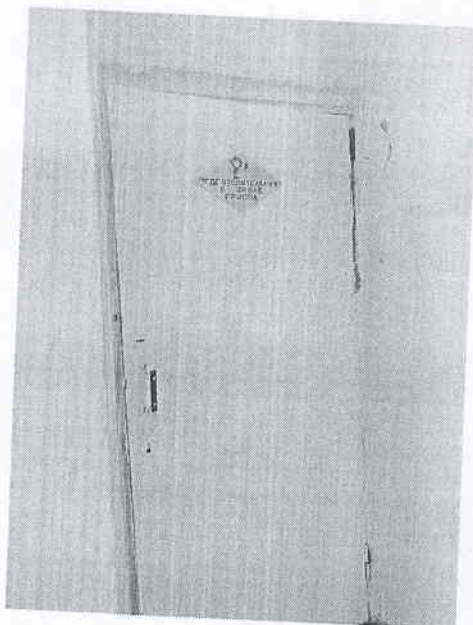
25, 26



27, 28



29, 30



АДРЕСНАЯ ПРОГРАММА
адаптации объектов социальной, инженерной и транспортной
инфраструктур и обеспечения доступности услуг для инвалидов
и других маломобильных групп населения
на территории МБОУ СОШ №20(структурное подразделение детский сад)
2019-2025 годы



№ п/п	Наименование объекта и название организации, расположенной на объекте	Адрес объекта	№ паспорта доступности объекта	Планоые работы		Ожидаемый результат (по состоянию доступности) <***>	Финансирование		Ответственный исполнитель, соисполнители	Дата текущего контроля
				содержание работ <*>	вид работ <***>		объем, тыс руб	источник		
1	Муниципальное бюджетное общеобразовательное учреждение «Средняя общеобразовательная школа №20» (структурное подразделение детский сад)	618430, Пермский край, Усольский район, поселок Железнодорожный, улица 35 лет Победы, д.2а	4	5	6	7	8	9	10	11
2				Устройство пандуса и входной группы	ТР	ДЧ-В		Местный бюджет	Директор ОУ	2024
3				Оборудовать на 1 этаже универсальную кабину, предназначенную для пользования всеми категориями МГН	Рек	ДЧ-В		Местный бюджет	Директор	2024
				Приобретение знаковых средств		ДЧ-В	5	Местный бюджет	Директор ОУ	2024

отображающих информацию, тактильных табличек, тактильных направляющих поручни	Рек	ДЧ-В			Местный бюджет	Директор ОУ	2024
Оборудование завершающей части поручня на лестнице внутри здания							

<*> Указываются мероприятия в соответствии с управлением с управленческим решением - "Рекомендации по адаптации основных структурных элементов объекта" Паспорта доступности объекта социальной инфраструктуры.
 <***> Указываются вид: ТР - текущий ремонт, работы в соответствии с классификатором; ПСД - подготовка альтернативной формы обслуживания и другие организационные мероприятия
 <***> Указываются: ДП-В - доступен полностью всем; ДП-И (К, О, С, Г, У) - доступен полностью избирательно (указать категорию инвалидов); ДУ - доступно условно (ДУ-В или ДУ-И).
 У) - доступен частично избирательно (указать категорию инвалидов); ДУ - доступно условно (ДУ-В или ДУ-И); ДЧ-В - доступен частично всем; ДЧ-И (К, О, С, Г);



УТВЕРЖДАЮ:
Директор МБОУ СОШ №20
О.В. Шардакова
"21" февраля 2019 г

ПАСПОРТ ДОСТУПНОСТИ объекта социальной, инженерной и транспортной инфраструктур № 1

1. Общие сведения об объекте

1.1. Наименование объекта: Муниципальное бюджетное общеобразовательное учреждение «Средняя общеобразовательная школа №20».

1.2. Адрес объекта: 618430 Пермский край, Усольский район, поселок Железнодорожный, ул.35 лет Победы, д.4а.

1.3. Сведения о размещении объекта: отдельно стоящее здание: 2,3 этажей, 4341,1 кв. м; часть здания: _____ этажей (или на _____ этаже), _____ кв. м.
Наличие прилегающего земельного участка (да, нет) 14882 кв. м.

1.4. Год постройки здания 1973г, дата последнего капитального ремонта нет.

1.5. Дата предстоящих плановых ремонтных работ: текущего – 2019-2025 г., капитального – не планируется.

Сведения об организации, расположенной на объекте:

1.6. Название организации (учреждения) (полное юридическое наименование согласно уставу, краткое наименование): Муниципальное бюджетное общеобразовательное учреждение «Средняя общеобразовательная школа №20» (МБОУ СОШ №20).

1.7. Юридический адрес организации (учреждения): 618430 Пермский край, Усольский район, поселок Железнодорожный, ул.35 лет Победы, д.4а.

1.8. Основание для пользования объектом: оперативное управление, аренда, собственность.

1.9. Форма собственности (государственная, негосударственная).

1.10. Территориальная принадлежность (федеральная, региональная, муниципальная).

1.11. Вышестоящая организация: Управление образования администрации города Березники.
(наименование)

1.12. Адрес вышестоящей организации, другие координаты: Пермский край, город Березники, ул. Ломоносова, д.60.

2. Характеристика деятельности организации на объекте (по обслуживанию населения)

2.1. Сфера деятельности (здравоохранение, образование, социальная защита, физическая культура и спорт, культура, связь и информация, транспорт, жилой фонд, торговля и сфера услуг, другое): - образование.

2.2. Виды оказываемых услуг: начальное общее образование, основное общее образование, среднее общее образование.

2.3. Форма оказания услуг: (на объекте с длительным пребыванием, в том числе проживанием на дому, дистанционно) – на объекте.

2.4. Категории обслуживаемого населения по возрасту: (дети, взрослые трудоспособного возраста, пожилые; все возрастные категории) – дети школьного возраста.

2.5. Категории обслуживаемых инвалидов (инвалиды передвигающиеся на коляске, инвалиды с нарушениями опорно-двигательного аппарата, нарушениями

зрения, нарушениями слуха, нарушениями умственного развития):- общее заболевания – гепатит и т.д.

2.6. Плановая мощность: посещаемость (количество обслуживаемых в день), вместимость, пропускная способность 200 учащихся в одну смену.

2.7. Участие в исполнении индивидуальной программы реабилитации и абилитации инвалида, ребенка-инвалида: (да, нет).

3. Состояние доступности объекта

3.1. Путь следования к объекту пассажирским транспортом (описать маршрут движения с использованием пассажирского транспорта): рейсовый автобус №221 по маршруту(г.Березники - п. Железнодорожный; остановка конечная).

Наличие адаптированного пассажирского транспорта к объекту - нет.

3.2. Путь к объекту от ближайшей остановки пассажирского транспорта:

3.2.1. расстояние до объекта от остановки транспорта: 300 м;

3.2.2. время движения (пешком): 5 мин.;

3.2.3. наличие выделенного от проезжей части пешеходного пути (да, нет) – нет;

3.2.4. перекрестки: нерегулируемые; регулируемые, со звуковой сигнализацией, таймером; - нет;

3.2.5. информация на пути следования к объекту: акустическая, тактильная, визуальная; нет;

3.2.6. перепады высоты на пути: есть, нет (описать)

Их обустройство для инвалидов на коляске: да, нет

(_____).

3.3. Организация доступности объекта для инвалида - формы обслуживания

№ п/п	Категория инвалидов (вид нарушения)	Вариант организации доступности объекта (формы обслуживания)
1	2	3
1	Все категории инвалидов и МГ	ДУ
	в том числе инвалиды:	
2	передвигающиеся на креслах-колясках	ДУ
3	с нарушениями опорно-двигательного аппарата	ДУ
4	с нарушениями зрения	ДУ
5	с нарушениями слуха	ДУ
6	с нарушениями умственного развития	ДУ

3.4. Состояние доступности основных структурно-функциональных зон

№ п/п	Основные структурно-функциональные зоны	Состояние доступности, в том числе для основных категорий инвалидов <***>
1	2	3
1	Территория, прилегающая к зданию	ДЧ-И (О,С,Г,У), ДУ (К)

	(участок)	
2	Вход (входы) в здание	ДЧ-И (О,С,Г,У), ДУ (К)
3	Путь (пути) движения внутри здания (в том числе пути эвакуации)	ДЧ-И (О,С,Г,У), ДУ (К)
4	Зона целевого назначения здания (целевого посещения объекта)	ДЧ-И (К,О,С,Г,У)
5	Санитарно-гигиенические помещения	ДЧ-И (О,С,Г,У), ДУ (К)
6	Система информации и связи (на всех зонах)	ДЧ-И (К,О,С,Г,У)
7	Пути движения к объекту (от остановки транспорта)	ДЧ-И (К,О,С,Г,У)

3.5. ИТОГОВОЕ ЗАКЛЮЧЕНИЕ о состоянии доступности объекта социальной инфраструктуры: **объект ДОСТУПЕН УСЛОВНО**

4. Управленческое решение

4.1. Рекомендации по адаптации основных структурных элементов объекта

№ п/п	Основные структурно-функциональные зоны объекта	Рекомендации по адаптации объекта (вид работы) <***>
1	2	3
1	Территория, прилегающая к зданию (участок)	Текущий ремонт.
2	Вход (входы) в здание	Текущий ремонт. Привести в соответствие СНИП.
3	Путь (пути) движения внутри здания (в том числе пути эвакуации)	Текущий ремонт. Привести в соответствие СНИП
4	Зона целевого назначения (целевого посещения объекта)	Текущий ремонт. Привести в соответствие СНИП
5	Санитарно-гигиенические помещения	Текущий ремонт. Привести в соответствие СНИП
6	Система информации на объекте (на всех зонах)	Текущий ремонт. Привести в соответствие СНИП
7	Пути движения к объекту (от остановки транспорта)	Текущий ремонт (Управление городского хозяйства и Управление благоустройства администрации города)
8	Все зоны и участки	Текущий ремонт. Индивидуальное решение с техническими средствами реабилитации. Техническое решение невозможно – организация альтернативной формы обслуживания (дистанционно)

4.2. Период проведения работ: Период проведения работ 2019 -2025 г. в рамках исполнения ПФХД плана по формированию доступной среды жизнедеятельности для инвалидов и других маломобильных групп населения в МБОУ СОШ №20.
(указывается наименование документа: программы, плана)

4.3. Ожидаемый результат (по состоянию доступности) после выполнения работ:

доступности): доступен частично всем

4.4. Для принятия решения требуется, не требуется (нужное подчеркнуть):

4.4.1. согласование на комиссии нет;

(наименование комиссии по координации деятельности в сфере обеспечения доступной среды жизнедеятельности для инвалидов и других МГН)

4.4.2. согласование работ с надзорными органами (в сфере проектирования и строительства, архитектуры, охраны памятников, другое - указать): нет.

4.4.3. техническая экспертиза; разработка проектно-сметной документации;

4.4.4. согласование с вышестоящей организацией (собственником объекта) ;нет

4.4.5. согласование с общественными организациями инвалидов: да;

4.4.6. другое: _____

Имеется заключение уполномоченной организации о состоянии доступности объекта, прилагается: нет.

(наименование документа и выдавшей его организации, дата)

4.5. Информация размещена (обновлена) на Карте доступности Пермского края: нет.

(наименование сайта, портала)

5. Особые отметки

Паспорт сформирован на основании:

1. Акта обследования объекта: **акт N 1 от " 11 февраля " 2019 г.**

Указывается один из вариантов: "А", "Б", "ДУ", "ВНД".

<***> Указывается: ДП-В - доступно полностью всем; ДП-И (К, О, С, Г, У)

- доступно полностью избирательно (указать категории инвалидов); ДЧ-В - доступно частично всем; ДЧ-И (К, О, С, Г, У) - доступно частично избирательно (указать категории инвалидов); ДУ - доступно условно, ВНД - временно недоступно.

<***> Указывается один из вариантов (видов работ): не нуждается; ремонт (текущий, капитальный); индивидуальное решение с ТСР; технические решения невозможны - организация альтернативной формы обслуживания.



АДРЕСНАЯ ПРОГРАММА
 адаптации объектов социальной, инженерной и транспортной
 инфраструктур и обеспечения доступности услуг для инвалидов
 и других маломобильных групп населения
 на территории МБОУ СОШ №20
 2019-2025 годы

№ п/п	Наименование объекта и названий организации, расположенной на объекте	Адрес объекта	№ паспорта объекта	Планируемые работы		Ожидаемый результат (по состоянию доступности) <***>	Финансирование		Ответственный исполнитель, соисполнители	Дата текущего контроля
				содержание работ <*>	вид работ <***>		объем, тыс. руб.	источник		
1	Муниципальное бюджетное общеобразовательное учреждение «Средняя общеобразовательная школа №20»	618430, Пермский край, Усольский район, поселок Железнодорожный, улица 35 лет Победы, д.4а	4	5	6	7	8	9	10	11
2				Устройство пандуса и входной группы	ТР	ДЧ-В		Местный бюджет	Директор ОУ	2024
3				Оборудовать на I этаже универсальную кабину, предназначенную для пользования всеми категориями МГН	Рек	ДЧ-В		Местный бюджет	Директор	2024
				Приобретение знаковых средств		ДЧ-В	5	Местный бюджет	Директор ОУ	2024

ЛЬНОГО
 числе
 общее
 фонда,
 щита,

ная,
 ий
 юе
 Г

4	<p>информацию, тактильных табличек, тактильных направляющих поручни</p> <p>Оборудование завершающей части поручня на лестнице внутри здания</p> <p>Рек</p> <p>ДЧ-В</p> <p>Местный бюджет</p> <p>Директор ОУ</p> <p>2024</p>
---	---

 <*> Указываются мероприятия в соответствии с управленческим решением - "Рекомендации по адаптации основных структурных элементов объекта" Паспорта доступности объекта социальной инфраструктуры.
 <*> Указываются вид: ТР - текущий ремонт, работы в соответствии с классификатором; ПСД - подготовка проектно-сметной документации; Стр - строительство; КР - капитальный ремонт; Рек - реконструкция; Орг - организация альтернативной формы обслуживания и другие организационные мероприятия.
 <***> Указываются: ДП-В - доступен полностью всем; ДП-И (К, О, С, Г, У) - доступен полностью избирательно (указать, каким категориям инвалидов); ДЧ-В - доступен частично всем; ДЧ-И (К, О, С, Г, У) - доступен частично избирательно (указать, каким категориям инвалидов); ДУ - доступно условно (ДУ-В или ДУ-И).

ого
 сле
 нее
 ад,
 та,

я,
 і
 ре